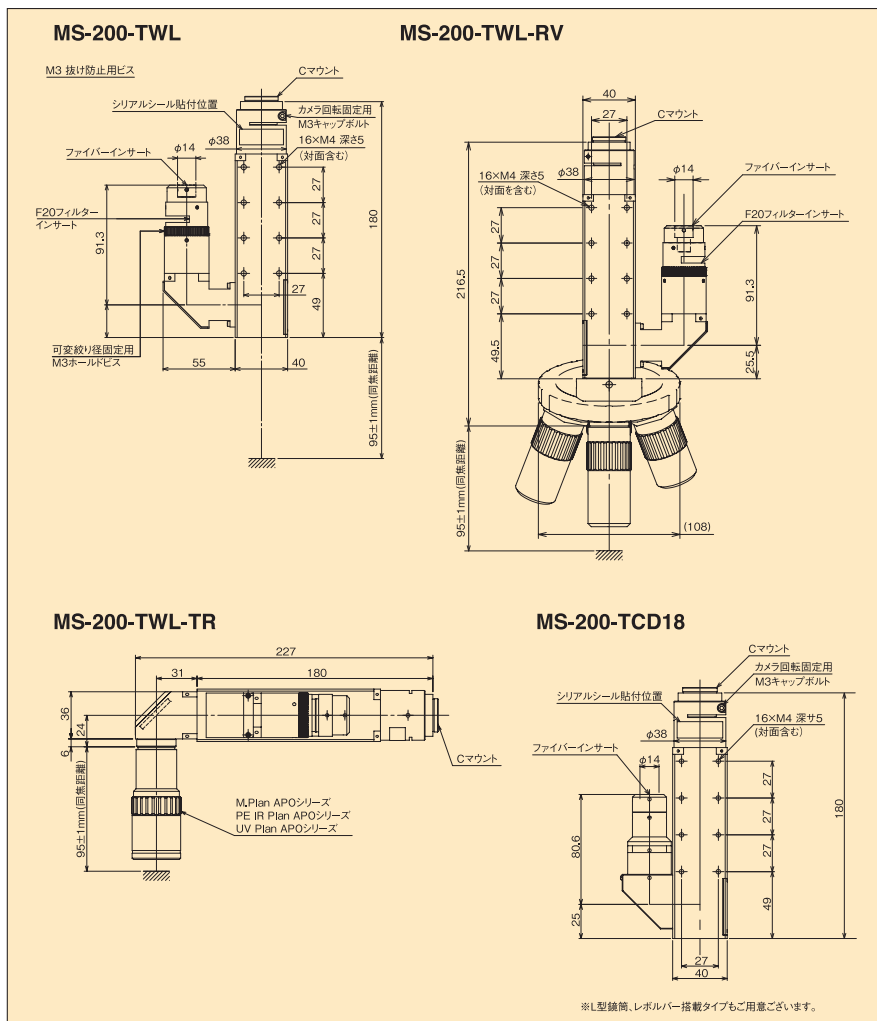


3波長対応無限遠同軸鏡筒

# MS-200-TWL / TCD18

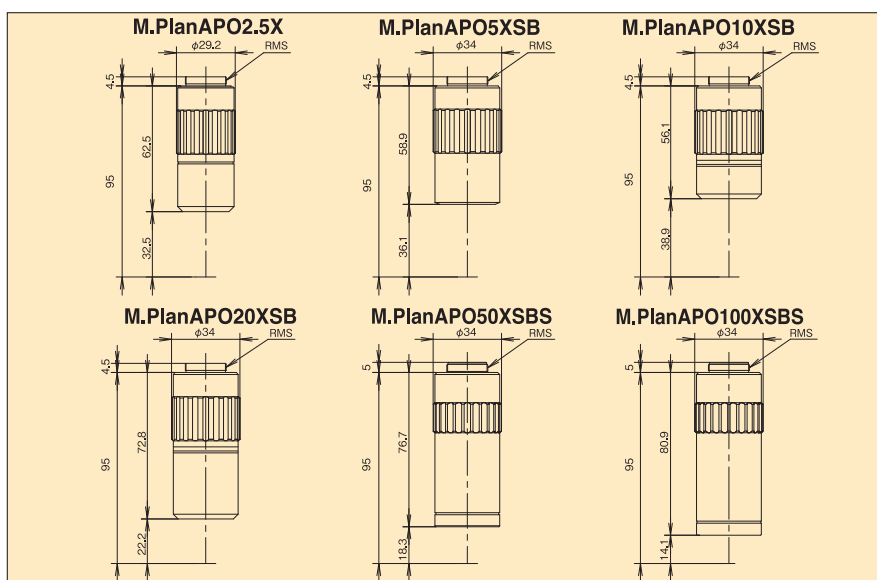
f = 200mm 同軸 / L型鏡筒

無限設計 f=200mmチューブレンズ入り鏡筒です。明視野での高精細な観察が可能です。カメラの対応サイズは既存の1.1インチに加え、カメラデバイスサイズφ18mmにも対応いたします。また、YAG第1～3高調波(355、532、1064nm)にあわせて補正しています。可視対物以外にも紫外対物(NUV、DUV)や赤外対物(PEIR)に対応しています。本鏡筒をベースにしたレーザー用鏡筒もOEMにて承っております。お気軽にご相談ください。



## M. Plan APOシリーズ 対物レンズ

高解像力、長作動距離の明視野用プランアポクロマートレンズシリーズです。PS-888やMS-200-TWLシリーズと組み合わせてご使用いただけます。観察や検査などの用途に最適です。



■仕様 ※対物レンズはオプションです。

型式	M. Plan APO2.5×	M. Plan APO5×SB	M. Plan APO10×SB	M. Plan APO20×SB	M. Plan APO50×SBS	M. Plan APO100×SBS
倍率	2.5×	5×	10×	20×	50×	100×
作動距離	32.5mm	36.1mm	38.9mm	22.2mm	18.3mm	14.1mm
焦点距離(f)	80.0mm	40.0mm	20.0mm	10.0mm	4.0mm	2.0mm
N.A.	0.06	0.16	0.23	0.35	0.40	0.52
分解能	5.6μm	2.1μm	1.5μm	1.0μm	0.8μm	0.6μm
焦点深度(±D.F)	76.4μm	10.7μm	5.2μm	2.2μm	1.7μm	1.0μm
重量	232g	238g	215g	289g	321g	340g

\*分解能及び対物レンズ単体の焦点深度は、基本波長(λ=0.55μm)をもとに算出した値になります。 分解能=0.61×0.55/N.A 焦点深度±D(μm)=λ/[2(N.A)<sup>2</sup>]