

低倍ズーム鏡筒シリーズ

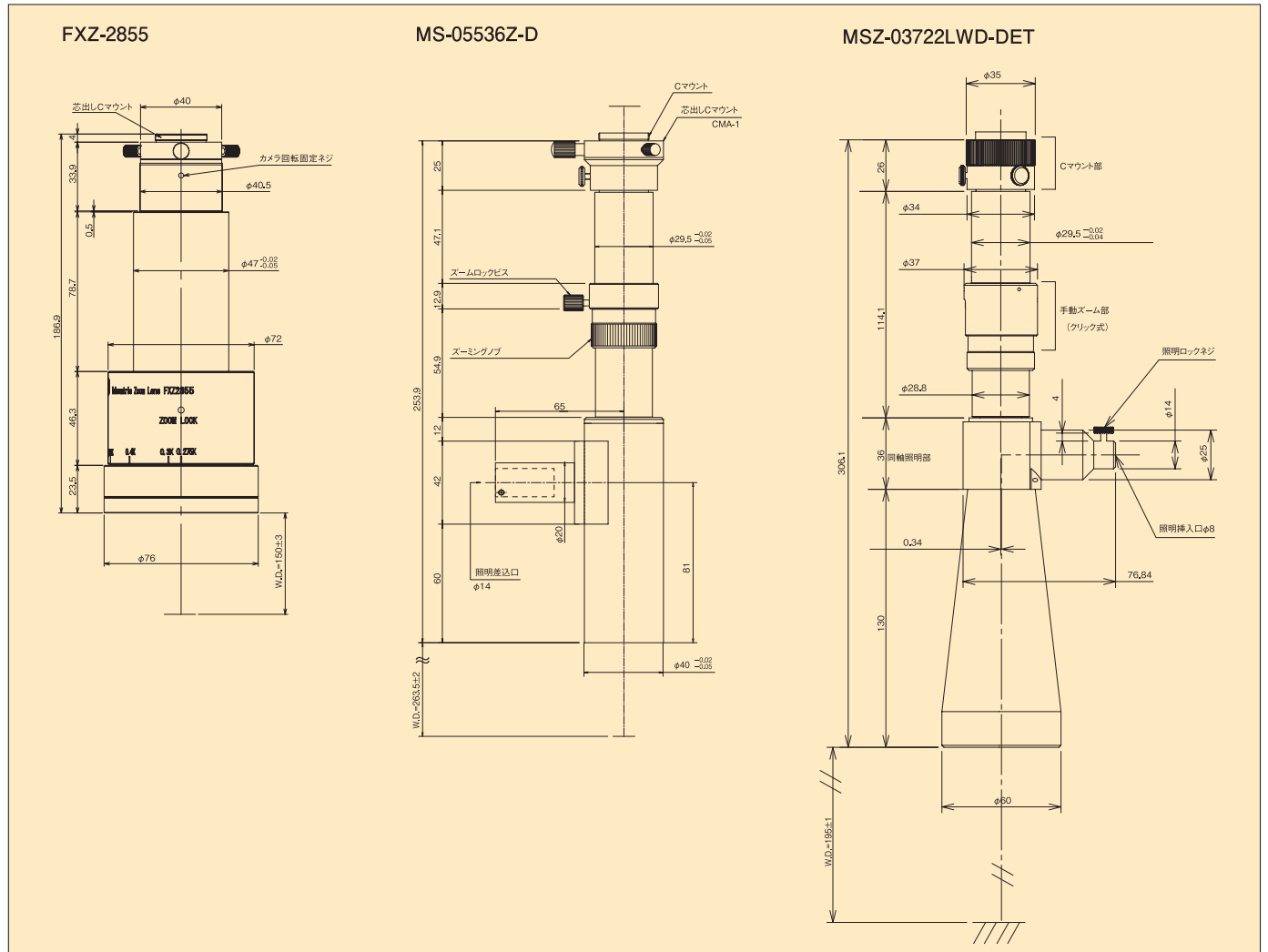
1インチカメラ対応 0.275X ~ 0.55Xテレセントリックズーム鏡筒

2/3インチカメラ対応 0.55X ~ 3.6Xズーム鏡筒

1/2インチカメラ対応 0.37X ~ 2.23Xズーム鏡筒



FZX-2855は1インチカメラに対応したテレセントリックズームレンズです。低ディストーションで視野全域で高解像度観察が可能です。MS-05536Z-DとMSZ-03722LWD-DETはそれぞれ2/3インチ、1/2インチカメラに対応しており、ズーム全域において均一な同軸観察が可能です。倍率設定ではクリック式を採用しております。(MSZ-03722LWD-DETのみ)



仕様

型式	FXZ-2855		MS-05536Z-D		MSZ-03722LWD-DET	
	0.275X	0.55X	0.55X	3.6X	0.37X	2.23X
倍率	0.275X	0.55X	0.55X	3.6X	0.37X	2.23X
同軸照明	—		○		○	
作動距離	150mm		263.5mm		195mm	
被写界深度	5.04mm	1.48mm	1.82mm	0.24mm	9.99mm	0.6mm
分解能	13.6 μ m	8.1 μ m	27.3 μ m	9.9 μ m	23 μ m	9.3 μ m
N.A.	0.0245	0.0414	0.012	0.034	0.04	0.043
ディストーション	<0.001%		0.22%	0.18%	0.79%	0.26%
実行F	5.6	6.6	40.7	14.8	17.1	37.6
物体側テレセントリック	○		—		—	
マウント	—		Cマウント		—	
対応デバイスサイズ	1インチ以下		2/3インチ以下		1/2インチ以下	
ディテントリック	—		—		○	
付属品	—		—		2mm六角レンチ	
重量	700g		620g		680g	

※分解能は参考値として波長550nmにおけるNAから算出した中心での理論分解能として記載しております。